

Inhaltsverzeichnis 5

Inhaltsverzeichnis

Holzgliedemaßstäbe 2 m lang
Holzgliedemaßstäbe 2 m + inches
Holzgliedemaßstäbe 2 m - Maurerschichtmaß
Holzgliedemaßstäbe geeicht
Holzgliedemaßstäbe "Standard" 2 m lang
Holzgliedemaßstäbe Dezimeterteilung
Holzgliedemaßstäbe 1 m lang 6 Glieder
Holzgliedemaßstäbe "Mini" 1 m lang 10 Glieder
Gliedermaßstäbe aus Kunststoff 1 m + 2 m
Gliedermaßstäbe aus Kunststoff "Longlife"
Holzgliedemaßstäbe 3 m
Leichtmetall-Gliedemaßstäbe 1 m + 2 m
Feststehende Maßstäbe aus Holz
Spezialgliedemaßstäbe aus Holz 3, 4 + 5 m
Biegsame Stahlmaßstäbe nichtrostend
Starre Maßstäbe aus nichtrostendem Stahl
Stahllineale mit Facette
Arbeitsmaßstäbe
Haarlineale
Teleskopmaßstab "Telefix"
Teleskopmaßstab und Nivellierlatte
Teleskopmaßstab "Messfix"
Teleskopmeter
Laser-Entfernungsmeßgeräte "Leica-Disto"

Index

Wooden Folding Rules 2 m long
Wooden Folding Rules 2 m + inches
Wooden Folding Rules 2 m - for bricklayers
Wooden Folding Rules with calibration
Wooden Folding Rules "Standard" 2 m long
Wooden Folding Rules Decimetre graduation
Wooden Folding Rules 1 m long, 6 joints
Wooden Folding Rules "Mini" 1 m long, 10 joints
Folding Rules of Plastic 1 m + 2 m
Folding Rules of Plastic "Longlife"
Wooden Folding Rules 3 m
Light Metal Folding Rules 1 m + 2 m
Measuring sticks of wood
Special Folding Rules of wood 3, 4 + 5 m
Flexible Steel Rulers stainless
Rigid Steel Rulers stainless
Steel Rulers with bevelled edge
Workshop Steel Rulers
Knife Straight Edges
Telescopic Measuring Stick "Telefix"
Telescopic Measuring Stick and Levelling Rod
Telescopic Measuring Stick "Messfix"
Telescopic Measuring Stick
Laser Distance Measuring Device "Leica-Disto"

Seite / page

5.1
5.1
5.1
5.1 + 5.2
5.2
5.2
5.2
5.2
5.3
5.3
5.4
5.4
5.4
5.5
5.6
5.6
5.7
5.7
5.7
5.8
5.9
5.10
5.10
5.11



Stahllineale mit Facette 5.7

Stahllineale mit Facette

Normalstahl - verzinkt
Dimension: 40 x 5 mm

No. 761
ohne Maßteilung
without graduation



No. 762
mit mm-Teilung auf der Facette
with mm-graduation on bevelled edge



Länge / length	500	1000	1500	2000	mm
----------------	-----	------	------	------	----

Steel Rulers with bevelled Edge

Carbon steel - zinc plated
Dimension: 40 x 5 mm

Arbeitsmaßstäbe

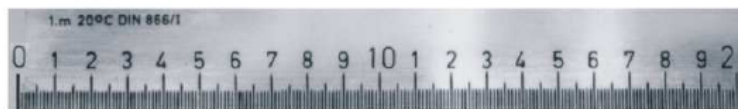
nach DIN 866/I
maschinengerissene mm-Teilung, Schutzenden an beiden Enden. Auch mit Genauigkeitszertifikat lieferbar (siehe Preisliste).

No. 3465 Kohlenstoffstahl
No. 3466 nichtrostender Stahl

Workshop Steel Rulers

according DIN 866/I
machine divided mm-graduation with protecting edges on both ends. Also available with accuracy certificate (see price list).

No. 3465 carbon steel
No. 3466 stainless steel



Länge / length	500	1000	1500	2000	3000	4000	mm
Dimension	30 x 6	40 x 8	40 x 8	50 x 10	50 x 10	60 x 12	mm

Arbeitsmaßstäbe

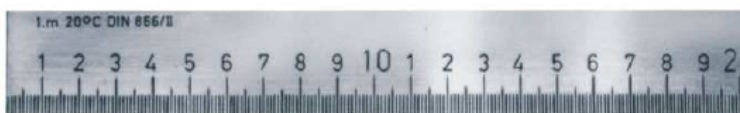
nach DIN 866/II
maschinengerissene mm-Teilung. Auch mit Genauigkeitszertifikat lieferbar (siehe Preisliste).

No. 3450 Kohlenstoffstahl
No. 3460 nichtrostender Stahl

Workshop Steel Rulers

according DIN 866/II
machine divided mm-graduation. Also available with accuracy certificate (see price list).

No. 3450 carbon steel
No. 3460 stainless steel



Länge / length	500	1000	1500	2000	3000	4000	5000	mm
Dimension	25 x 5	30 x 6	30 x 6	40 x 8	40 x 8	50 x 10	60 x 12	mm

Haarlineale

bearbeitet nach DIN 874/00 mit Handwärmeschutz
No. 766 Normalstahl
No. 766R nichtrostender Stahl
No. 767 Aufbewahrungskasten aus Holz

Knife Straight Edges

machined to DIN 874/00 with insulation handle
No. 766 carbon steel
No. 766R stainless steel
No. 767 protecting case of wood

Länge/length	75	100	125	150	200	mm
--------------	----	-----	-----	-----	-----	----

Länge/length	300	400	500	800	1000	mm
--------------	-----	-----	-----	-----	------	----



RICHTER Deformationsmesstechnik GmbH
Frauensteiner Str. 130
D-09623 Frauenstein OT Burkersdorf

Telefon: +49 (0) 37326-835000
Fax: +49 (0) 37326-835070
Email: info@talsperre.de
Homepage: www.talsperre.de